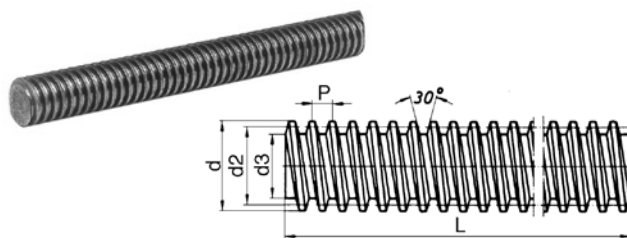


Trapézový vodící šroub jednoduchý

Materiál: Cementační ocel Ck 15

(DIN 1.1141, ČSN 12023)

Válcovaný závit, tolerance 7e, DIN 103



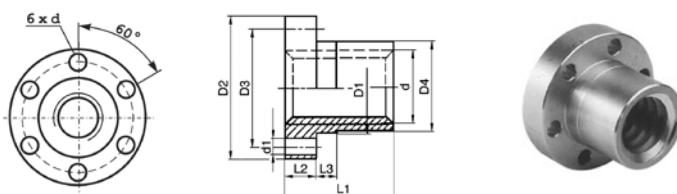
Typ	Závit d x P	Střední Ø d2		Jádro Ø d3	Tolerance max. P/300 mm K	Poloměr ohybu max. X/300 mm	L	Hmotnost [kg/m]
		min.	max.					
TR10x3-2000-R	10 x 3	8,191	8,415	5,84	300	0,5	2000	0,45
TR12x3-2000-R	12 x 3	10,191	10,415	7,84	300	0,5	2000	0,75
TR14x4-2000-R	14 x 4	11,640	11,905	8,8	300	0,5	2000	0,89
TR16x4-2000-R	16 x 4	13,640	13,905	10,8	50	0,1	2000	1,21
TR18x4-2000-R	18 x 4	15,640	15,905	12,8	50	0,1	2000	1,58
TR20x4-2000-R	20 x 4	17,640	17,905	14,8	50	0,1	2000	2
TR22x5-2000-R	22 x 5	19,114	19,394	15,5	50	0,1	2000	2,23
TR24x5-2000-R	24 x 5	21,094	21,394	17,5	50	0,1	2000	2,72
TR26x5-2000-R	26 x 5	23,094	23,394	19,5	50	0,1	2000	3,26
TR28x5-2000-R	28 x 5	25,094	25,394	21,5	50	0,1	2000	3,85
TR30x6-2000-R	30 x 6	26,547	26,882	21,9	50	0,1	2000	4,5
TR32x6-2000-R	32 x 6	28,547	28,882	23,9	50	0,1	2000	5,18
TR36x6-2000-R	36 x 6	32,547	32,882	27,9	50	0,1	2000	6,71
TR40x7-2000-R	40 x 7	36,020	36,375	30,5	50	0,1	2000	8
TR44x7-2000-R	44 x 7	40,020	40,275	34,5	50	0,1	2000	9,87
TR48x8-2000-R	48 x 8	43,468	43,868	37,8	100	0,1	2000	11,95
TR50x8-2000-R	50 x 8	45,468	45,868	39,3	100	0,1	2000	13,05
TR60x9-2000-R	60 x 9	54,935	55,360	48,15	200	0,3	2000	17,98
TR70x10-2000-R	70 x 10	64,425	64,350	57	200	0,3	2000	26

Možnost provedení levého závitů (př. TRMF16x4-BZ-L), možnost ocelového a nerezového provedení a jiné rozměry dle výkresu na požádání.

Trapézová matice jednoduchá

Materiál: Bronz Rg 7 (ČSN 423137)

S přírubou, tolerance 7H



Typ	Závit d x P	D1 h9	D2	D3	D4 -0,2/-0,3	Otvory příruby		L1	L2	L3
						d1	Závit			
TRMF10x3-BZ-R	10 x 3	25	42	34	25	5	M4	25	10	6
TRMF12x3-BZ-R	12 x 3	28	48	38	28	6	M5	35	12	8
TRMF14x4-BZ-R	14 x 4	28	48	38	28	6	M5	35	12	8
TRMF16x4-BZ-R	16 x 4	28	48	38	28	6	M5	35	12	8
TRMF18x4-BZ-R	18 x 4	28	48	38	28	6	M5	35	12	8
TRMF20x4-BZ-R	20 x 4	32	55	45	32	7	M6	44	12	8
TRMF22x5-BZ-R	22 x 5	32	55	45	32	7	M6	44	12	8
TRMF24x5-BZ-R	24 x 5	32	55	45	32	7	M6	44	12	8
TRMF26x5-BZ-R	26 x 5	38	62	50	38	7	M6	46	14	8
TRMF28x5-BZ-R	28 x 5	38	62	50	38	7	M6	46	14	8
TRMF30x6-BZ-R	30 x 6	38	62	50	38	7	M6	46	14	8
TRMF32x6-BZ-R	32 x 6	45	70	58	45	7	M6	54	16	10
TRMF36x6-BZ-R	36 x 6	45	70	58	45	7	M6	54	16	10
TRMF40x7-BZ-R	40 x 7	63	95	78	63	9	M8	66	16	12
TRMF44x7-BZ-R	44 x 7	63	95	78	63	9	M8	66	16	12
TRMF48x8-BZ-R	48 x 8	72	110	90	72	11	M10	75	18	14
TRMF50x8-BZ-R	50 x 8	72	110	90	72	11	M10	75	18	14
TRMF60x9-BZ-R	60 x 9	88	130	110	88	13	M12	90	20	16

Možnost provedení levého závitů (př. TRMF16x4-BZ-L), možnost ocelového a nerezového provedení a jiné rozměry dle výkresu na požádání.